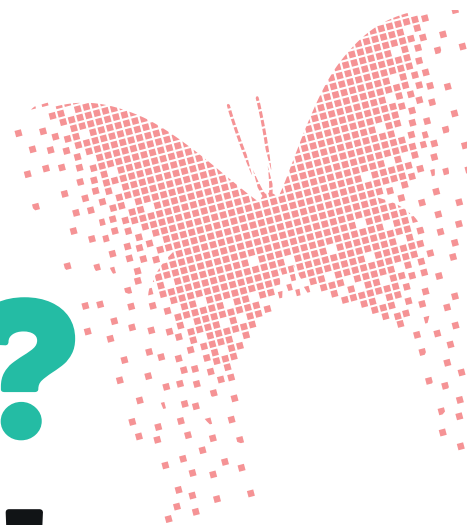


PEČUJETE O SENIORA? POMŮŽEME!



- **Staráte se o svého rodiče nebo partnera s demencí?**
- **Znáte někoho s Alzheimerovou nemocí ve svém okolí?**
- **Tušíte, že budete o někoho blízkého pečovat, a nevíte, co vás čeká?**
- **Potřebujete zjistit, na co máte nárok?**
- **Chybí vám informace?**

Můžeme vám poradit a naše služby jsou **zdarma**. Víme, jak je péče o blízkého člověka náročná, a proto pro vás máme náš poradenský tým:

SOCIÁLNÍ PRACOVNÍK • PSYCHOLOG • PRÁVNÍK
NEUROLOG • ZDRAVOTNÍ SESTRA • VÝŽIVOVÝ SPECIALISTA

Poradenství probíhá **osobně, telefonicky i elektronicky** (chat, e-mail).



KONTAKT PRO
PŘÍBRAM A OKOLÍ:

Jitka Emlerová
tel.: 608 845 890
prijram@dementia.cz

Můžete nám také anonymně napsat na chat na našich stránkách:
dementia.cz/chat/

DEMENTIA

VÍTE, ŽE JSME TADY PRO VÁS VE **25 MĚSTECH** STŘEDOČESKÉHO KRAJE?



Benešov

Beroun

Čáslav

Čelákovice

Černošice

Český Brod

Dobříš

Hořovice

Hostivice

Kladno

Kralupy n. Vltavou

Kutná Hora

Kolín

Lysá n. Labem

Mělník

Mladá Boleslav

Mnichovo Hradiště

Nové Strašecí

Nymburk

Příbram

Rakovník

Říčany

Slaný

Stará Boleslav

Votice

**RÁDI VÁM POMŮŽEME PŘI
PÉČI O VAŠEHO BLÍZKÉHO
S PORUCHAMI PAMĚTI.**

PORADENSKÝ TÝM ORGANIZACE DEMENTIA

Kontaktní
informace pro
vaše město
najdete na
druhé straně.